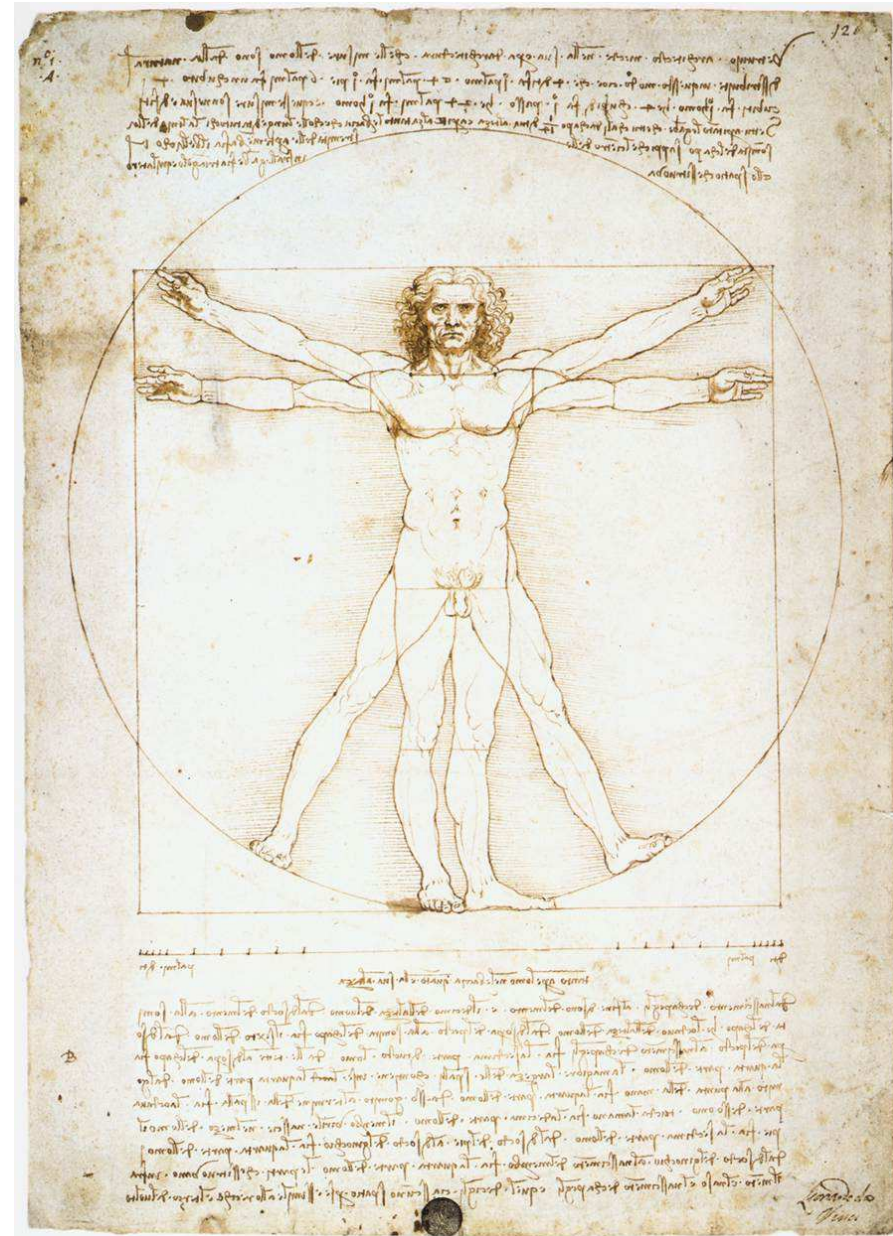


25. Leonardo da Vinci:
Mona Lisa (1503 – ca.
1507), 77 x 53 cm, Öl
auf Holz, Musée du
Louvre, Paris



26. Leonardo da Vinci:
Proportionsschema der
menschlichen Gestalt nach
Vitruv (1485/90), 34,3 x 24,5
cm, Tinte, Venedig, Galleria
dell' Accademia



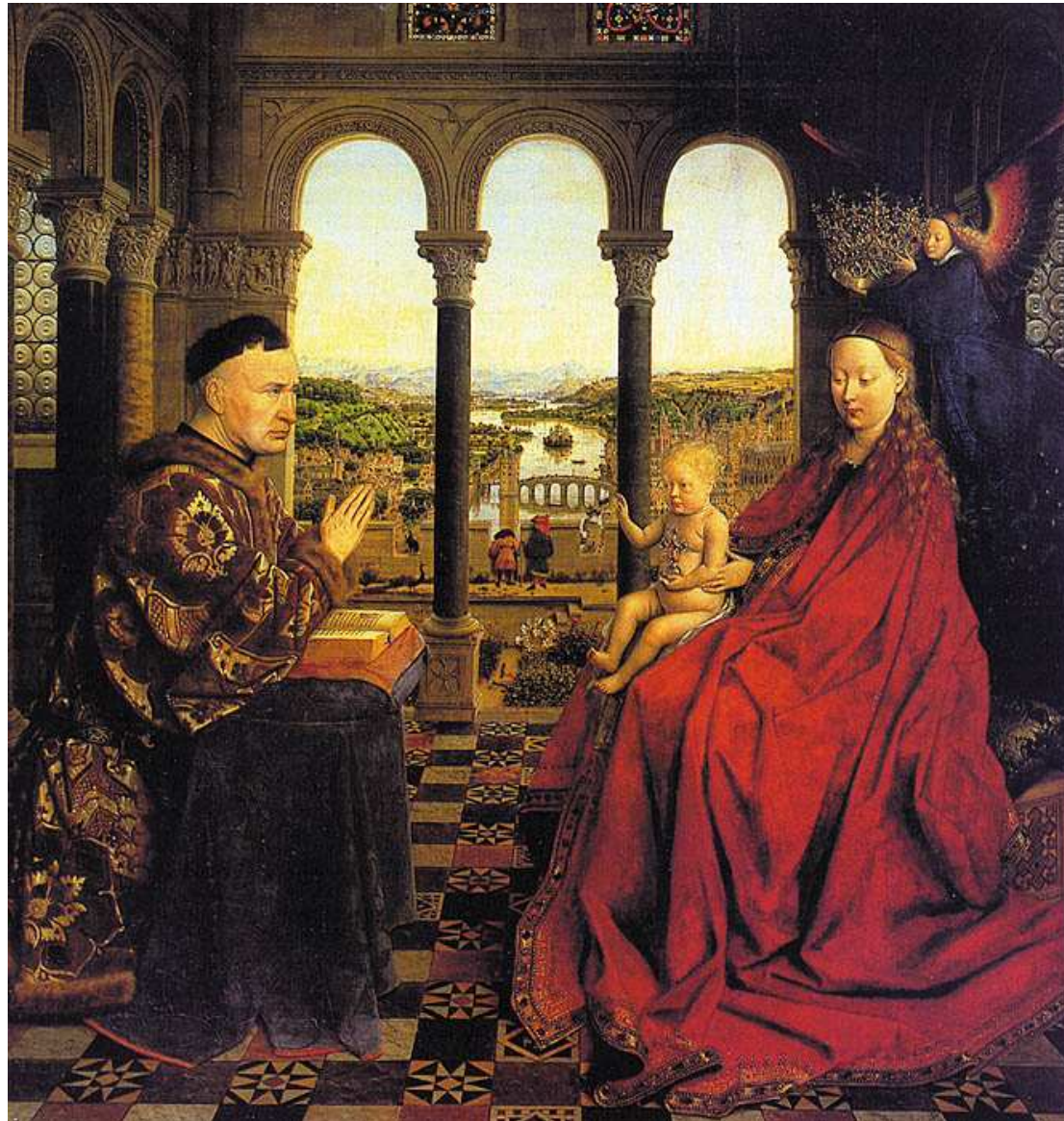
27. Zwei groteske Profile im
Gegenüber (Detail) (1487-90),
Feder und Tinte, The Royal
Collection



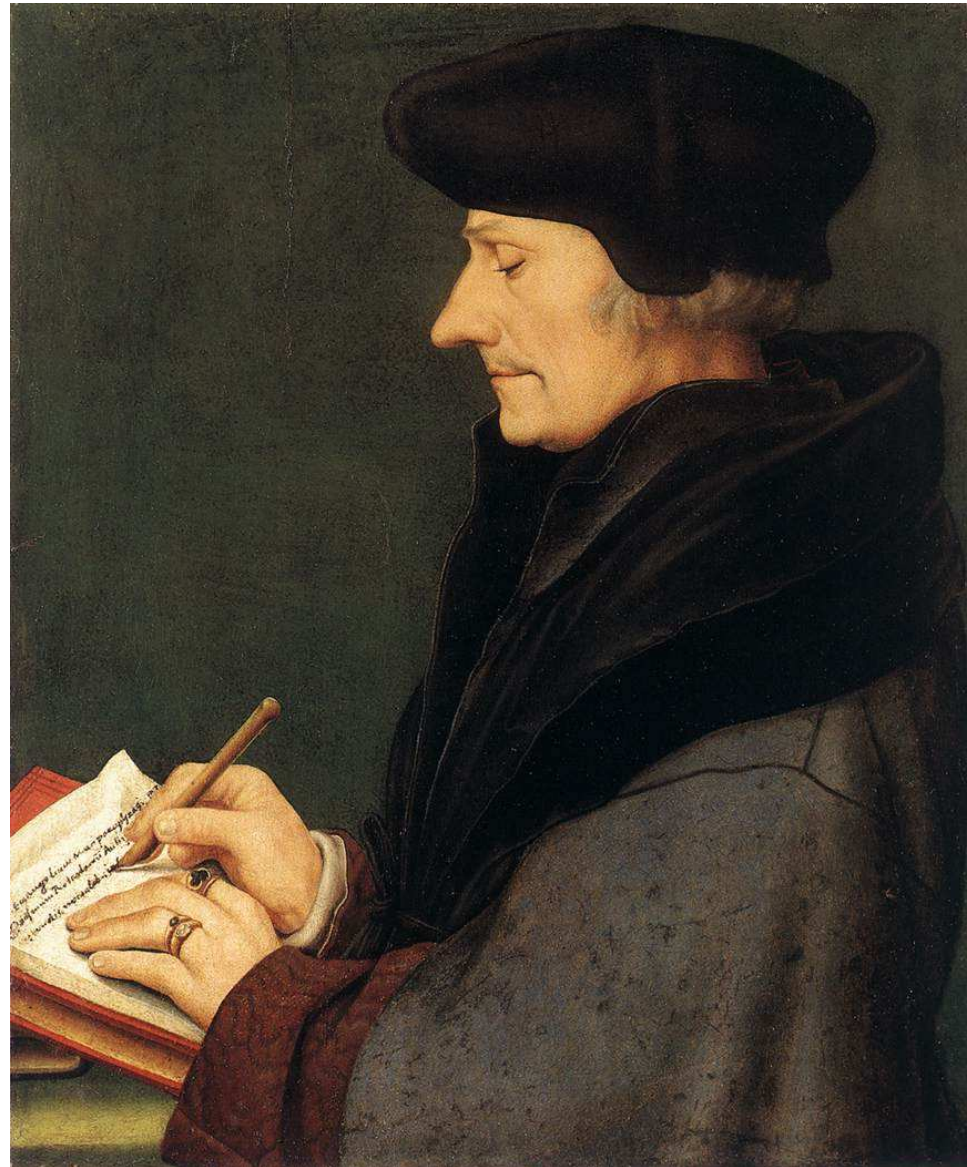
28. Quentin Massys: Alte Frau (Die Königin von Tunis, Margarethe Maultasch), (ca. 1525-30), 64 x 45,5 cm, Öl auf Holz, The National Gallery, London



29. Jan van Eyck: Die Madonna des Kanzlers Rolin (1436), 66 x 62 cm, Öl auf Holz, Musée du Louvre, Paris



30. Hans Holbein d.J.: Porträt des Erasmus von Rotterdam (1523), 37 x 30 cm, Papier auf Holz, Kunstmuseum Basel



31. Albrecht Dürer:
Selbstbildnis im Pelzrock
(1500),
Alte Pinakothek, 67 x 49 cm,
Öl auf Holz, München



32. Rembrandt van Rijn:
Selbstbildnis (1629), 6 x 5
cm, Öl auf Holz, Alte
Pinakothek, München



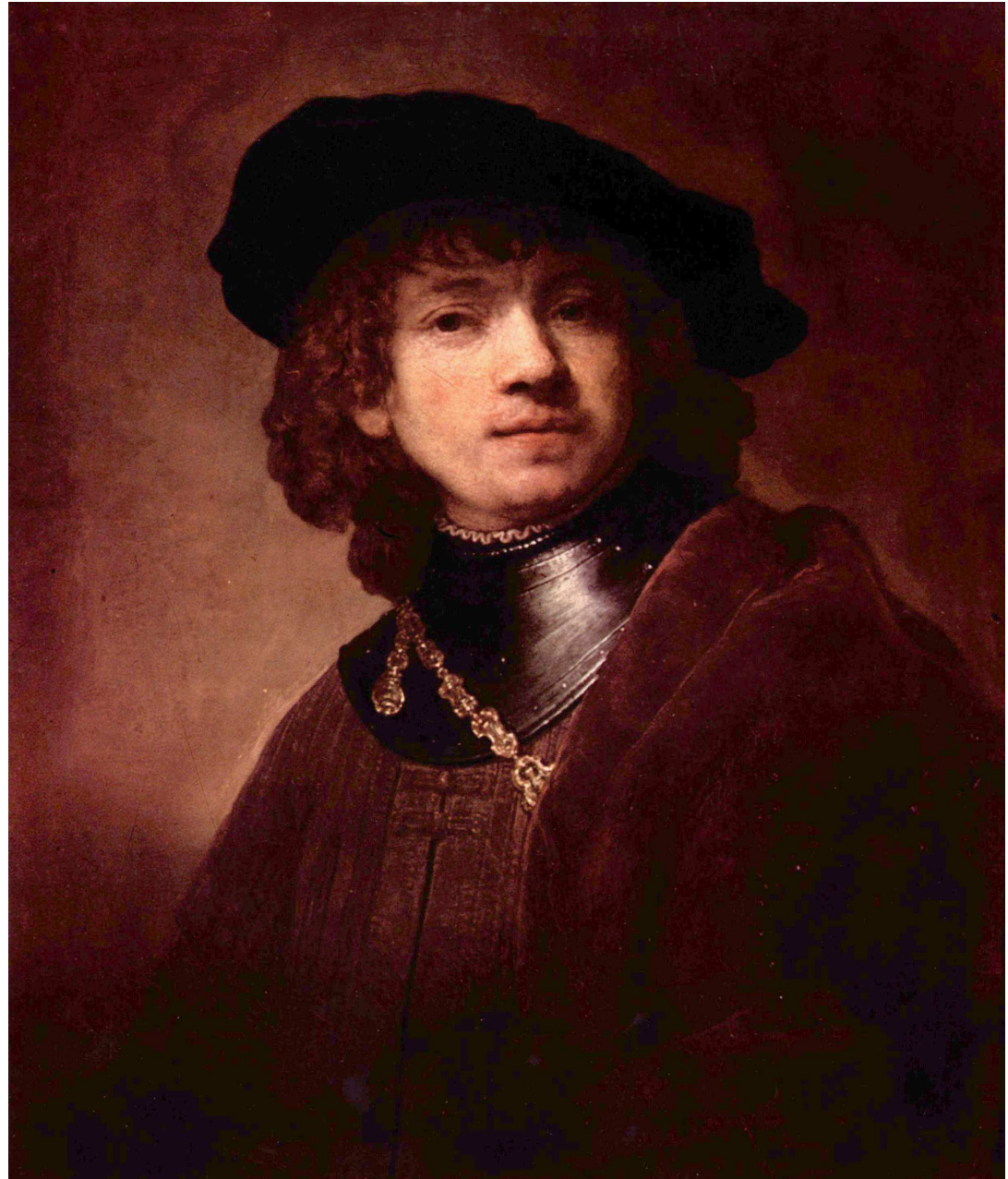
33. Rembrandt van Rijn:
Selbstporträt (1640), 102
x 80 cm, Öl auf
Leinwand, The National
Gallery, London



34. Tizian: Herr in Blau
(Ariosto), um 1512, 81,2 x
66,3 cm, Öl auf Leinwand,
The National Gallery, London



35. Rembrandt van Rijn:
Selbstbildnis als
Jüngling (2. Drittel 17.
Jahrhundert), 62 x 52
cm, Öl auf Holz, Galleria
degli Uffizi, Florenz



36. Rembrandt van Rijn: Selbstbildnis mit Malstock (1669), 82,5 x 65 cm, Öl auf Leinwand, Wallraf-Richartz-Museum, Köln



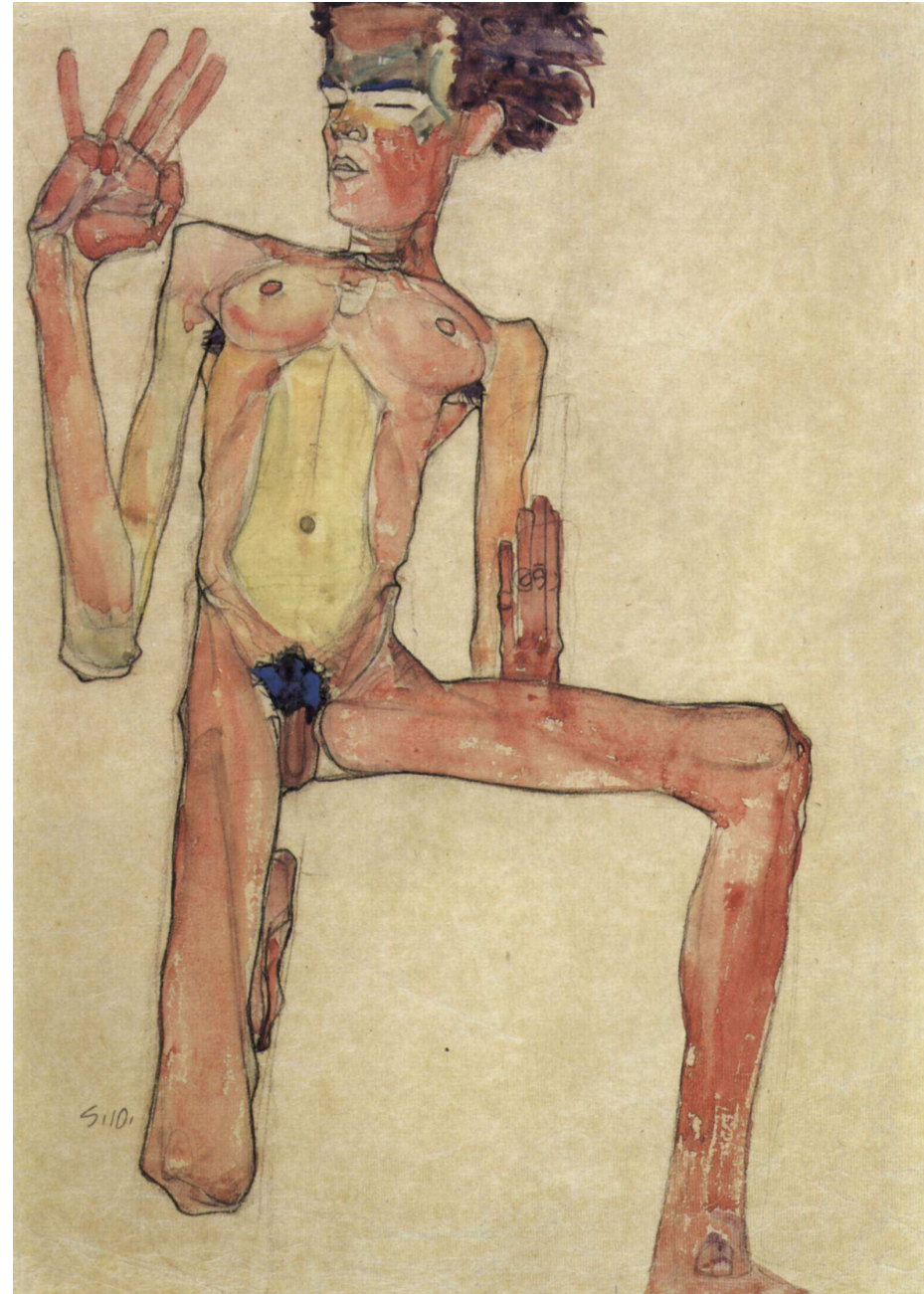
37. Nicolas Poussin:
Selbstbildnis (1649/50), 98 x
74 cm, Öl auf Leinwand,
Musée du Louvre, Paris



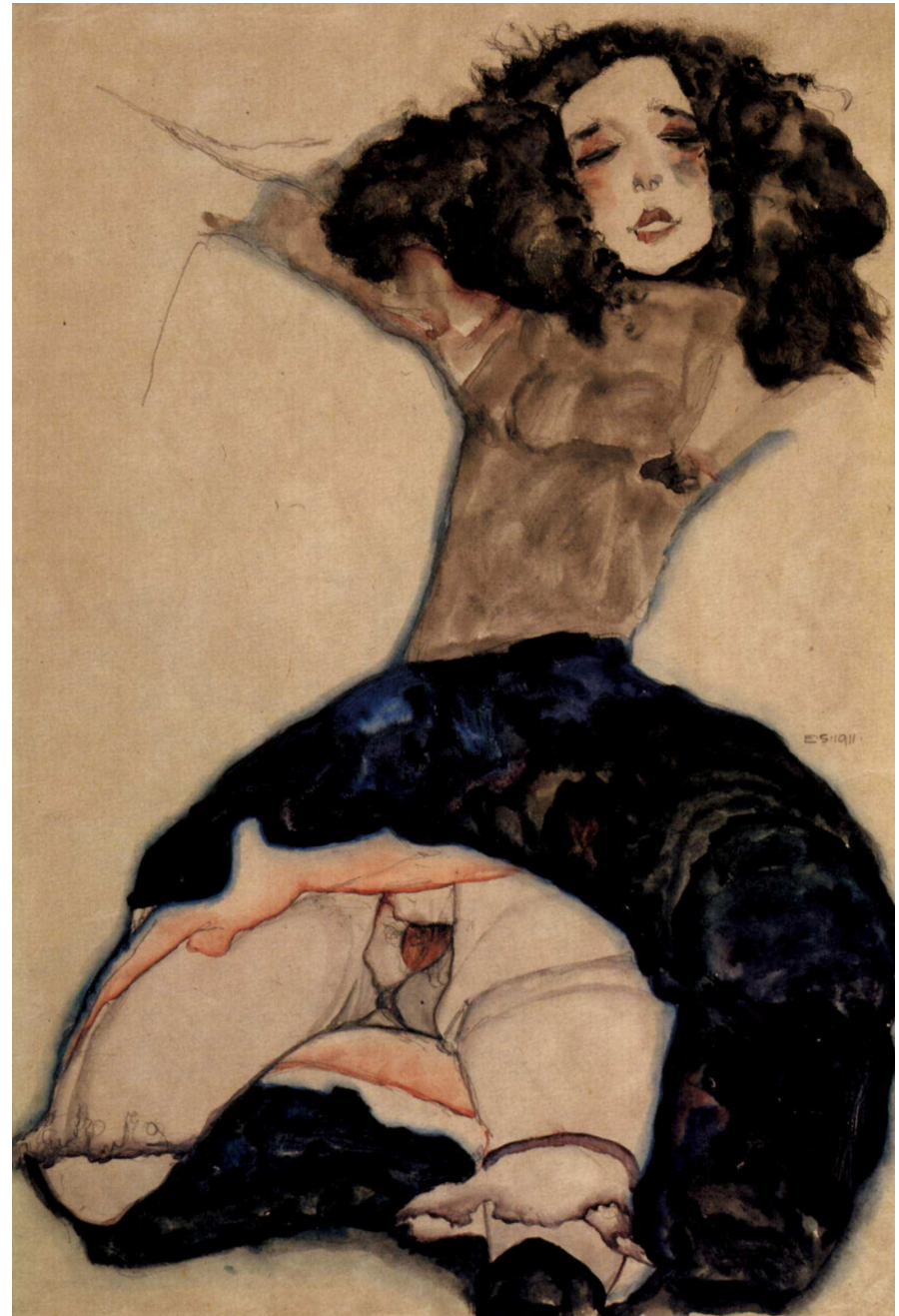
38. Rembrandt van Rijn: Die Anatomievorlesung des Dr. Nicolaes Tulp (1632), 169,5 x 216,5 cm, Öl auf Leinwand, Königliche Gemäldegalerie Mauritshuis, Den Haag



39. Egon Schiele: Kniender, nackter Mann (Selbstbildnis), 1910, 62,7 x 44,5 cm, Kreide, Wasserfarbe auf Papier, Sammlung Leopold, Wien



40. Egon Schiele: Mädchen mit
schwarzem Haar (1911),
55,9 x 37,8 cm, Bleistift,
Wasserfarbe auf Papier,
Sammlung Leopold, Wien



41. Egon Schiele: Selbstportrait
als Hl. Sebastian (1915), 67 x
50 cm, Tusche, Historisches
Museum der Stadt Wien

